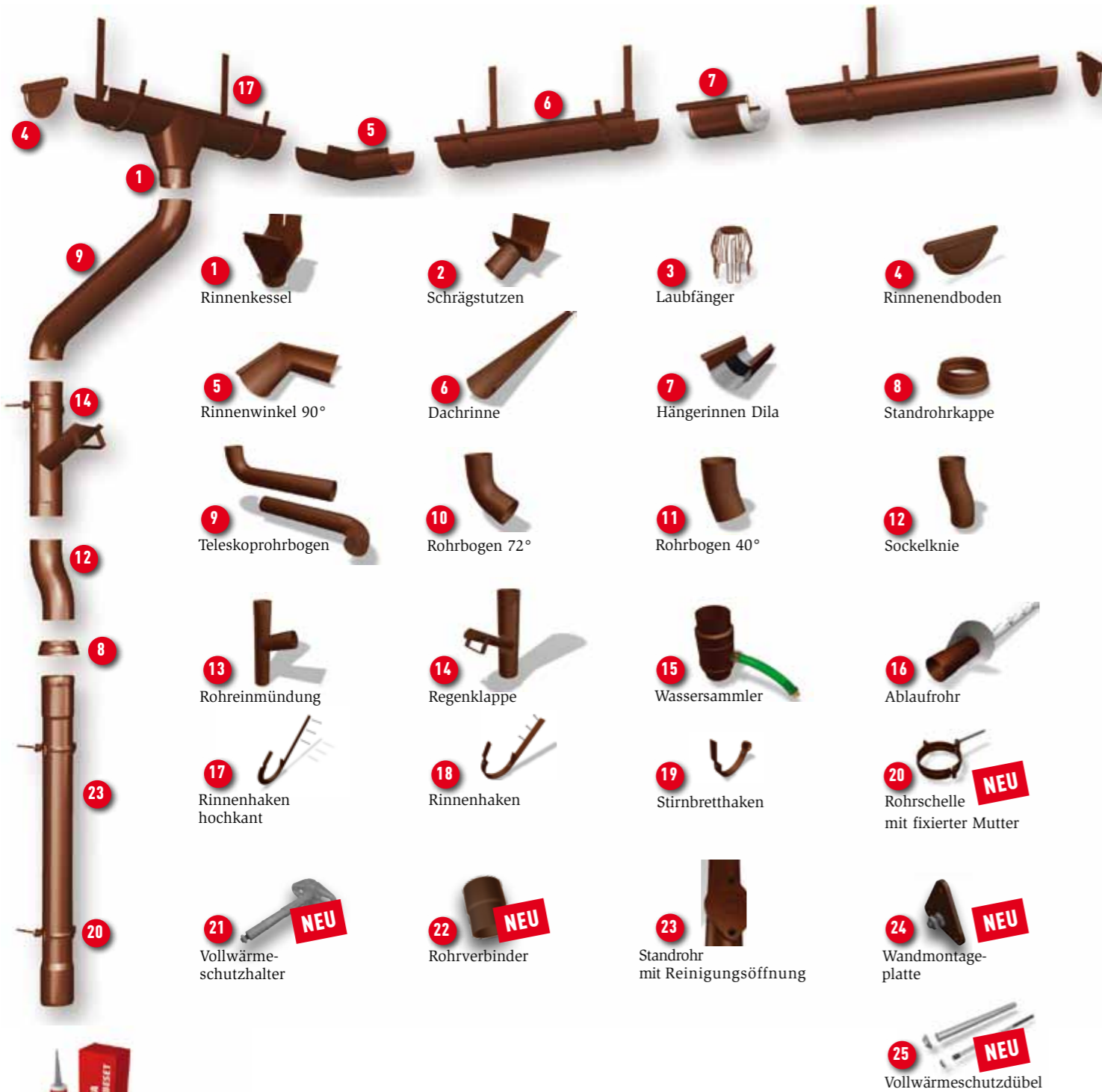


DAS GESAMTSYSTEM DER PREFA ALUMINIUM-DACHRINNEN



PREFA Spezialkleberset
 Inhalt: 1 Kartusche PREFA Spezialkleber 290 ml, 1 Dose Haftreiniger 60 ml, 1 Schleifpapier und 1 Reinigungstuch, 2 Adapterdüsen

Bedarf PREFA Hänge- und Kastenrinne:
 25er ca. 22 Verbindungen mit 1 Kartusche, 28er ca. 19 Verbindungen mit 1 Kartusche
 33er ca. 15 Verbindungen mit 1 Kartusche, 40er ca. 12 Verbindungen mit 1 Kartusche

Bedarf PREFA Saumrinne ca. 5 Verbindungen mit 1 Kartusche

ALLGEMEINE HINWEISE

- ! Vorgehängte Dachrinnen sammeln das anfallende Niederschlagswasser und leiten es zum Entwässerungssystem.
- ! Dachrinnen sind grundsätzlich im Gefälle Richtung Ablaufrohr zu montieren.
- ! Wasserrückstände die durch Unebenheiten in der Dachrinne entstehen, zum Beispiel Nahtstellen und Dila, stellen keinen Mangel dar.
- ! Die Bemessung der Dachrinne hat grundsätzlich vom Planer nach EN 12056-3 zu erfolgen.

Achtung: Aus Sicherheitsgründen darf die Rinne nicht betreten bzw. begangen werden. Beachten Sie bitte auch das technische Merkblatt.

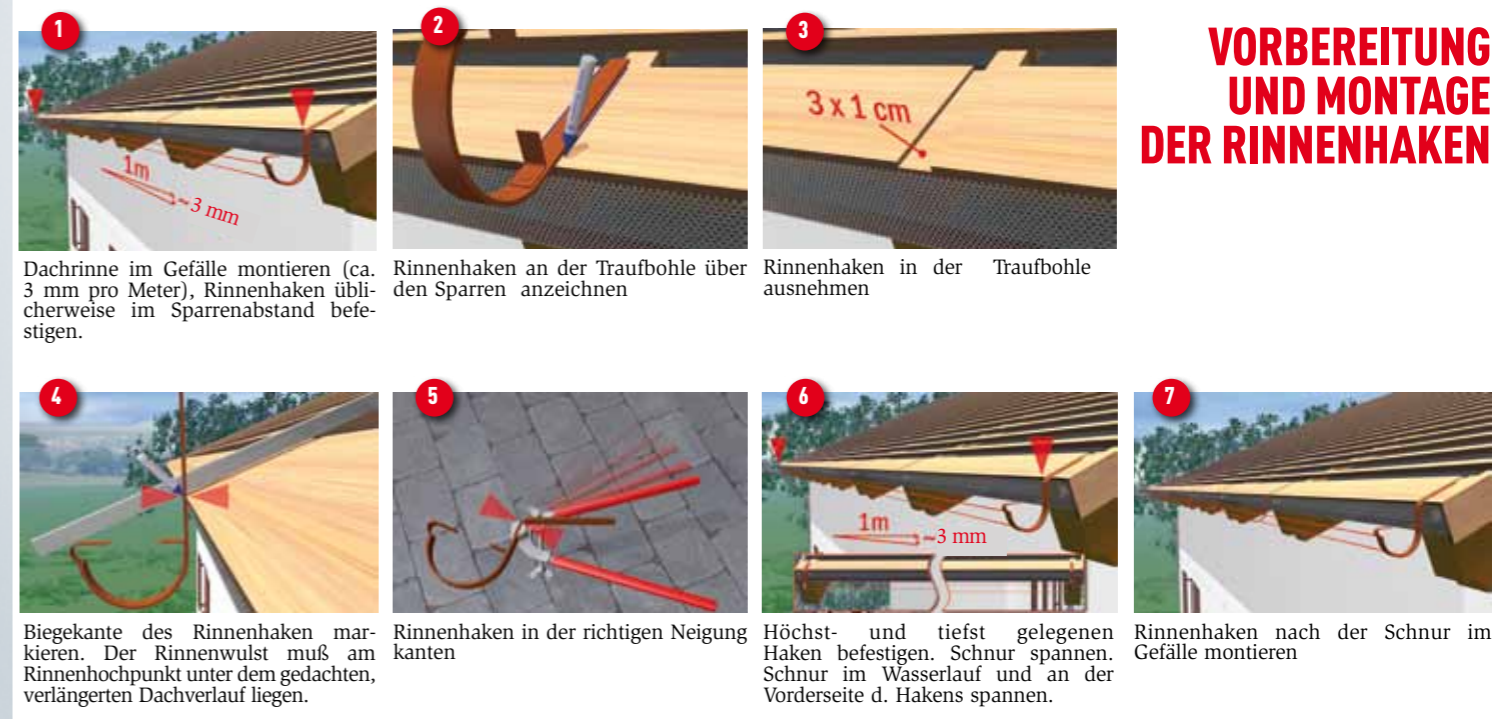


**DAS DACH,
STARK WIE EIN STIER!**

MONTAGEHINWEISE

PREFA DACHRINNEN, KASTENRINNEN UND SAUMRINNEN

VORBEREITUNG UND MONTAGE DER RINNENHAKEN



1 Dachrinne im Gefälle montieren (ca. 3 mm pro Meter), Rinnenhaken üblicherweise im Sparrenabstand befestigen.

2 Rinnenhaken an der Traufbohle über den Sparren anzeichnen

3 Rinnenhaken in der Traufbohle ausnehmen

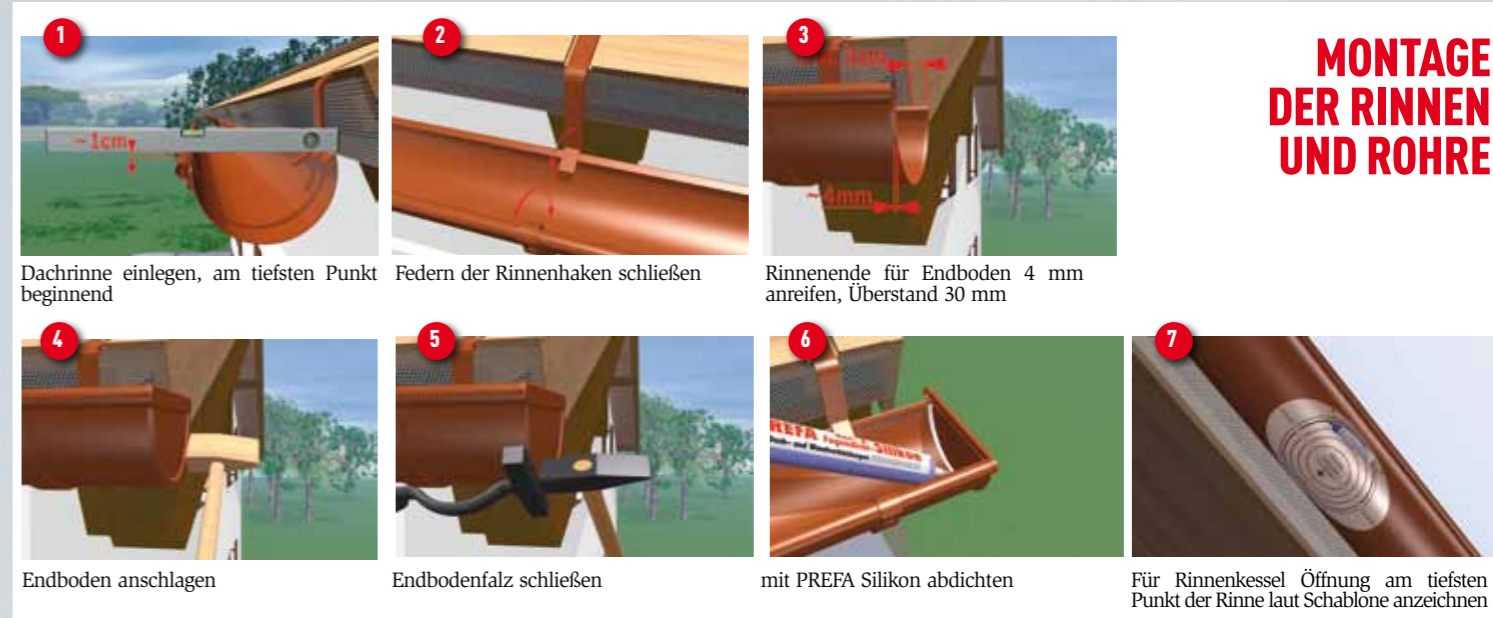
4 Biegekante des Rinnenhaken markieren. Der Rinnenwulst muß am Rinnenhochpunkt unter dem gedachten, verlängerten Dachverlauf liegen.

5 Rinnenhaken in der richtigen Neigung

6 Höchst- und tiefst gelegenen Haken befestigen. Schnur spannen. Schnur im Wasserlauf und an der Vorderseite d. Hakens spannen.

7 Rinnenhaken nach der Schnur im Gefälle montieren

MONTAGE DER RINNEN UND ROHRE



1 Dachrinne einlegen, am tiefsten Punkt beginnend

2 Federn der Rinnenhaken schließen

3 Rinnenende für Endboden 4 mm anreifen, Überstand 30 mm

4 Endboden anschlagen

5 Endbodenfalz schließen

6 mit PREFA Silikon abdichten

7 Für Rinnenkessel Öffnung am tiefsten Punkt der Rinne laut Schablone anzeichnen

8 Öffnung ausschneiden

9 Öffnung 4 mm nach unten anreifen

10 Rinnenkessel einhängen

11 Rinnenkessel einfedern

12 Ablaufrohr für Schwanhals ausmessen. Schwanhals an der Einhänglasche des Rinnenkessel mit Draht befestigen.

13 Rohrschellen an der Wand montieren. Je Einzelrohrstrang sind mindestens 2 Rohrschellen zu montieren

1 Auf das gereinigte und trockene Rinnenende 50mm vor dem Ende eine Raupe (ca. 8mm dick) PREFA Silikon aufbringen.

2 Dachrinne mind. 80 mm ineinander drehen und hinteren Umbug schließen.

3 Nietbohrungen mit $\varnothing 4,1$ mm setzen.

4 Mit PREFA Patentnieten 4 x 10mm im Kreuzstich vernieten - 6 Stk bei 25er Rinne, 8 Stk bei 28er und 33er Rinne, 10 Stk bei 40er Rinne, 20 Nieten pro Naht bei PREFA Saumrinne.

5 Nieten an der Innenseite zusätzlich abdichten.

DACHRINNEN-VERBINDUNG NIETEN

Die Überlappung der Dachrinnenverbindung muß in Richtung des Gefälles erfolgen.

MONTAGE DER ROHRSCHELLEN

Montage Mauerwerk

Montage Holzuntergrund

DACHRINNEN-VERBINDUNG DILAEINBAU

Dilaabstand bei außenliegender Rinne: PREFA Hängerrinne max. 12 m, PREFA Saumrinne max. 6 m, an Ecken ist der Dilaabstand zu halbieren. Die Verbindung kann als Klebe- oder Nietverbindung hergestellt werden.

Tiefpunktschiebnaht - der Rinnenstoßpunkt wird im Rinnenkesselbereich ausgebildet. Rinnenenden 80 mm ineinander schieben und ausschneiden (nicht vernieten!).

1 PREFA Rinnenhaken hochkant

2 PREFA Kastenrinnenhaken

3 PREFA Stirnbretthaken

VARIANTEN RINNENHAKEN

1 Klebfläche mit dem mitgelieferten Schleifpapier anschleifen.

2 Dachrinnenenden mit dem mitgelieferten Reiniger reinigen. Verdunstungszeit von 5 Minuten abwarten.

3 Mit PREFA Spezialkleber eine Kleberaupe mit ca. 8 mm Dicke aufbringen.

4 Rinne ineinander drehen, eine Niete innen am Rinnenwulst setzen.

5 Hinteren Rinnenumbug schließen. Bei fachgerechter Klebeverbindung muss Kleber an der Innenseite austreten.

DACHRINNEN-VERBINDUNG KLEBEN

STANDARDFARBEN ALUMINIUM DACHRINNEN

	Dachrinne 40er	Dachrinne 25er, 28er	Dachrinne 33er	Kasterrinne 25er, 40er	Kasterrinne 33er	Saumrinne 700x1,0mm
braun (Eigenfarbe)	○	○	○	○	○	○
anthrazit (ähnlich RAL 7016)	○	○	○	○	○	○
ziegelrot (ähnlich RAL 8004)		○	○		○	○
oxydrot (ähnlich RAL 3009)		○	○		○	○
moosgrün (ähnlich RAL 6005)		○	○		○	○
hellgrau (ähnlich RAL 7005)	○	○	○	○	○	○
zinkgrau (Eigenfarbe)		○	○		○	○
prefaweiß (ähnlich RAL 9002)		○	○		○	○
nussbraun (Eigenfarbe)		○	○		○	○
silbermetallic (ähnlich RAL 9006)			○		○	○
Aluminium blank	○	○	○	○	○	○

